

安眠のパートナー

まくら

まくらはいろいろな素材で作られています。その一部をご紹介します。

まくらによって
健やかな安眠が
訪れると良いね!

ふわふわ感が、女性に大人気 シルク綿入り枕

とにかくやわらかい枕が良い
という方におすすめです。

枕素材人気No.1

ソフトパイプ入り枕

頭部をのせるとパイプは分散され、
安定したところで頭部を支えます。

男性にも大人気 滝水石枕

硬くてひんやりなので、
気持ち良く眠れます。
両面使用で年中快適です。



枕カバーは63X43のサイズで
ご利用いただけます。
あなたのための睡眠を
松岡屋で見つけて下さい。

天然素材 そば殻入り枕

吸湿性・放熱性が良いため
ムシににくいです。

消臭や抗菌作用のある 洗える枕

ご家庭で洗濯ができ、
いつも清潔さを保てます。

京都西川 低反発枕

調湿効果・消臭抗菌作用の働きがある炭入り
タイプと普通タイプがあります。高さも3種類
から選べます。体圧分散で眠りやすさ抜群です。

担当者からのご挨拶

今回の、「九州・沖縄の絨」篇はいかがでしたか?
『こんな所、こんな風な絨が織られているのか』
と思われませんでしたか?
知らない事って意外とあるものです。
奥が深いですよね...
次回の絨篇もお楽しみに
いつできるかな...

着かた倶楽部

『普段の着物ぐらゐ自分で着たい...』
そんな貴女へ。

着楽 kiraku

小紋・ゆかたなどの簡単な着かたを
約3ヵ月(8回)でマスターします。

土曜の夜の部
9月20日~
毎回午後6:00~

月曜の昼の部
9月22日~
毎回午後1:30~

場所◆松岡屋
会費◆6,800円(8回分)

参加申込み〆切
9月14日(日)

販売目的ではございません。どうぞお気軽にお越しくださいませ。

松岡屋

福井市みのり2-5-5 TEL.0776-36-0618(代)
[きもの・ふとん相談室 TEL.0776-36-3366]

営業時間*あさ9時~よる8時
定休日*催し・祝日を除く毎週水曜日



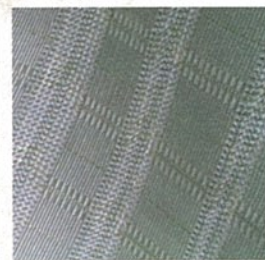
9がつ 13土 14日 15祝 3日間だけの限定販売!!

選び抜かれた素材、きめ細かな技術、
そして洗練されたデザイン。
しっとり、また華やかに——。
大人の着こなしアイテムを揃えました。
この日のためだけの
松岡屋オリジナル商品を
ぜひ手ににとってご覧ください。



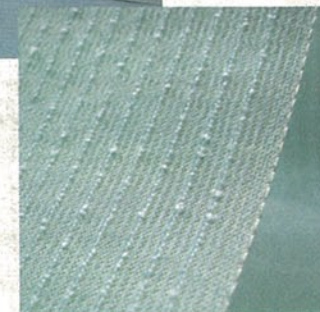
織楽浅野帯

昔ながらの更紗や唐草模様を用いた、シンプ
ルな帯で、現代のさまざまなシーンに合います。
年代も幅広くお使いいただけます。



ひたひた袋帯

この帯は帯イのように組みひもの技法
で作られています。やわらかくてシワに
なりにくく、締めやすいのでカジュアル
からフォーマルまで幅広く使えます。



大島紬の新素材 きらり

一般的には生糸で平織の手織りが本場
大島紬ですが、真綿の糸(紬糸)を織り込
んだサラッとした風合いの新しい本場
大島紬です。



このチラシをご覧に
なったお客様だけの
限定販売です。
この機会にぜひ
お越しくださいませ。